

ДТП по Европротоколу быстро и просто

Госавтоинспекция Предгорного района напоминает, что дорожно-транспортные происшествия без пострадавших можно оформить и без участия сотрудников полиции. Это возможно в том случае, если в аварии участвовало только два транспортных средства, ответственность обоих водителей застрахована, не причинен вред другому имуществу, а между водителями нет разногласий об обстоятельствах ДТП.

Большинство участников дорожного движения эти возможности не реализуют, хотя практика применения п.2.6 Правил дорожного движения РФ, регламентирующего возможность оформления документов о дорожно-транспортном происшествии без участия уполномоченных на то сотрудников полиции, позволит значительно сократить выезды экипажей ДПС на оформление ДТП с материальным ущербом.

Если водители решили оформить ДТП, не дожидаясь инспекторов ГИБДД, то они должны заполнить соответствующие бланки извещений в соответствии с требованиями, установленными Правилами обязательного страхования гражданской ответственности владельцев транспортных средств.

При отсутствии разногласий в обстоятельствах причинения вреда, характере и перечне видимых повреждений автомашин, при незначительном ущербе допускается совместное заполнение обоими водителями одного бланка извещения. Затем водители ставят в известность страхователей о дорожно-транспортном происшествии и передают им заполненные извещения.

Таким образом, участники ДТП должны:

- в течение пяти рабочих дней со дня аварии направить бланк извещения о ДТП в свои страховые компании. Потерпевший водитель к извещению также прикладывает заявление о прямом возмещении убытков;
- по требованию страховой компании представить свои автомобили для осмотра и экспертизы. Сделать это необходимо также в течение пяти рабочих дней со дня получения соответствующего требования. Чтобы обеспечить возможность такого осмотра, водители не должны отдавать свои автомобили в ремонт, пока не истекнут 15 календарных дней (исключая нерабочие праздничные дни) со дня ДТП.

Воспользоваться Европротоколом можно, если одновременно выполняются следующие условия:

1. Отсутствуют пострадавшие;
2. ДТП произошло в результате столкновения двух транспортных средств, и вред причинен только им;
3. Гражданская ответственность обоих водителей застрахована (у каждого из них есть полис ОСАГО, в котором он указан в качестве лица, допущенного к управлению транспортным средством, либо полис ОСАГО без ограничения лиц, допущенных к управлению);
4. Нет разногласий между участниками ДТП об обстоятельствах аварии и перечне повреждений транспортных средств, в том числе в отношении возможных скрытых повреждений.

При этом следует сфотографировать повреждения, полученные транспортными средствами в результате ДТП, и заполнить пункты «Извещения о ДТП», которое выдается вместе с полисом ОСАГО в страховой компании. Каждый участник обязан передать часть своего бланка «Извещения о ДТП» в свою страховую компанию в

ЕВРОПРОТОКОЛ ПРИ ДТП: КАК ОФОРМИТЬ ПРАВИЛЬНО



Европротокол — это процедура оформления документов о ДТП без участия сотрудников Госавтоинспекции МВД России

КОГДА ЕВРОПРОТОКОЛ ДЕЙСТВИТЕЛЕН *

- ✓ Нет пострадавших: водителей, пассажиров или пешеходов.
- ✓ В столкновении участвовало всего 2 автомобиля.
- ✓ Ответственность обоих водителей застрахована в соответствии с Законом об ОСАГО, оба водителя «вписаны» в полис страхования.
- ✓ Нет разногласий об обстоятельствах ДТП и повреждениях.
- ✓ Если соблюдены все условия, то можно покинуть место ДТП, заполнив Извещение о ДТП в соответствии с правилами ОСАГО.

Если не соблюдается хотя бы одно условие — вызывайте ГИБДД

ПО ВОЗМОЖНОСТИ СДЕЛАТЬ ФОТОГРАФИИ МЕСТА ДТП



Общий план места происшествия



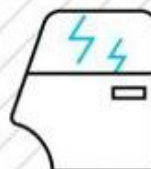
Следы торможения, обломки деталей



Разбитые элементы ТС и места их осыпи



Оба ТС со всех сторон и номера



Поврежденные детали ТС

СХЕМА ОФОРМЛЕНИЯ ДТП

На бланке извещения п.17

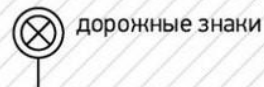


ПОДРОБНОСТИ
НА САЙТЕ

БЕЗДТП РФ

контуры проезжей части
с указанием улиц и домов

дом 5



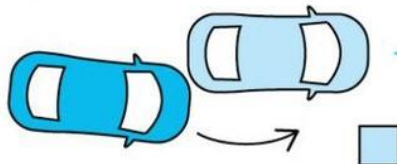
дорожные знаки



полосы движения на дороге
и направления потоков машин

дорожная разметка,
указатели

направления движения
каждого из ТС
до столкновения



схематическое
положение машин
после ДТП

марки и номера обеих
машин

предметы, имеющие
отношение к ДТП

светофоры



Алгоритм действий водителей, причастных к ДТП в зависимости от конкретного условия происшествия размещен по адресу: <http://www.gibdd.ru/assistant/dtp/>.

ОГИБДД ОМВД России по Предгорному району